

関係者各位

2024年12月9日
株式会社岩岳リゾート

白馬岩岳マウンテンリゾート、4期連続でグリーンシーズンの来場者数が過去最高を記録！

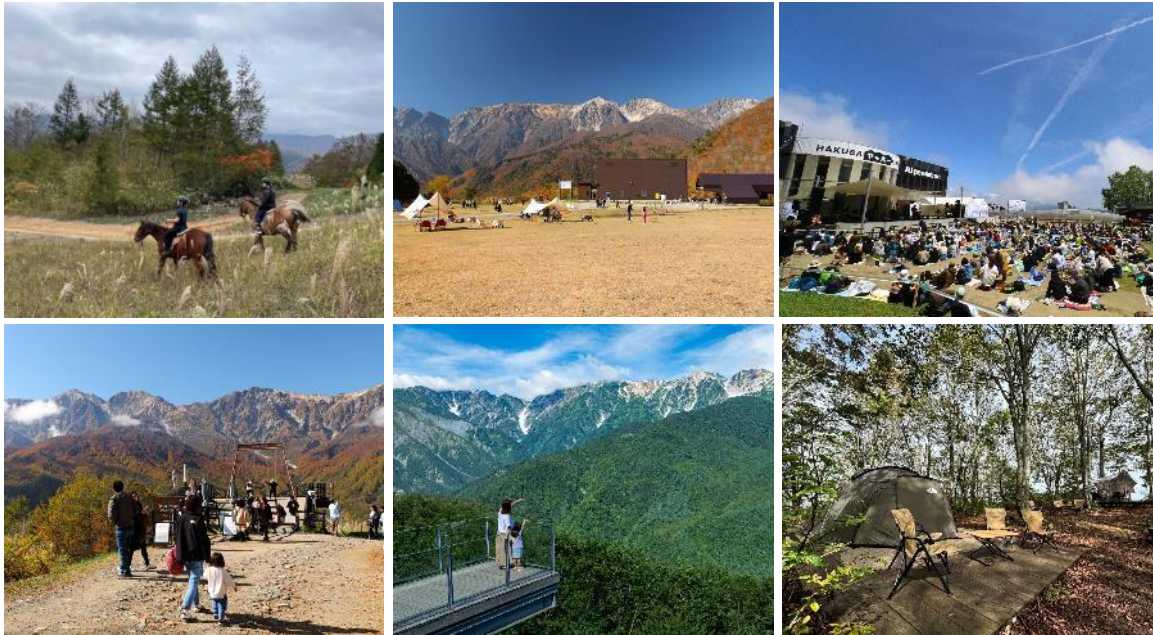
2024年は前年比114%の約25.5万人^(※1)の集客に成功

～マウンテンバイクの利用者数は前年比110%で過去最多を更新、来場者の1割以上がインバウンドに～

日本スキー場開発グループの株式会社岩岳リゾート（本社：長野県北安曇郡白馬村、代表取締役社長：星野裕二、以下「岩岳リゾート」）が運営する「白馬岩岳マウンテンリゾート」の2024年グリーンシーズン（2024年4月19日～11月17日）の来場者数が、過去最高となる約25.5万人^(※1)を記録しましたのでお知らせいたします。

これまでの最高記録であった2023年の来場者数約22.2万人からおよそ3.3万人の伸びとなり、4期連続で過去最高を更新しました。「世界水準のオールシーズンマウンテンリゾート」に向けて動き出す前の2016年（来場者数約2万5千人）と比較すると約10倍となります。

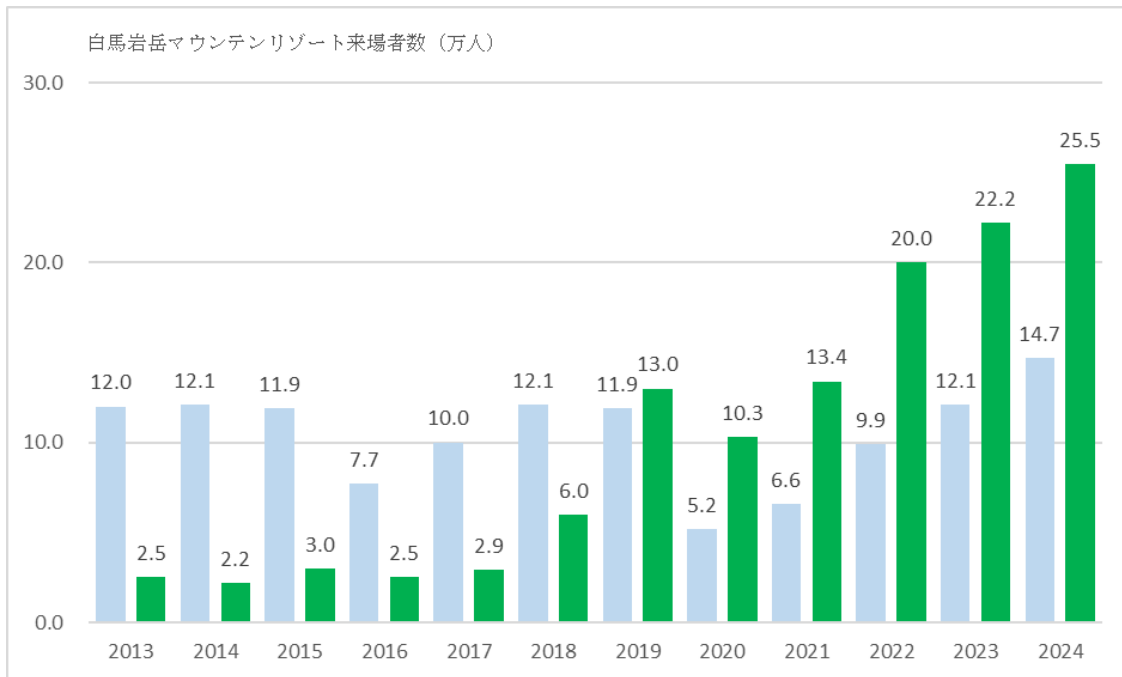
※1・・・「アルペンアウトドアーズ プレゼンツ HAKUBA ヤッホー！ FESTIVAL 2024」をはじめとするイベント来場者数を含む。



4期連続で過去最高記録を更新！8年で来場者数が約10倍に増加した「白馬岩岳マウンテンリゾート」

白馬岩岳マウンテンリゾートは、国内におけるスキー・スノーボード人口の減少や気候変動による不安定な降雪、新型コロナウイルスという未曾有の事態など予測不可能な困難に直面しながらも「世界水準のオールシーズンマウンテンリゾート」の姿を描き、2017年より毎年、唯一無二の絶景や地形を生かした様々な取り組みを企画・実行してまいりました。

「岩岳マウンテンバイク（以下「MTB」）パーク」造設（2017年）や絶景テラス&カフェ「HAKUBA MOUNTAIN HARBOR（白馬マウンテンハーバー）」開業（2018年）、「Iwatake Green Park（岩岳グリーンパーク）」開業（2019年）、「ヤッホー！スウィング presented by にゃんこ大戦争」新設（2020年）、「白馬ヒトキノモリ」グランドオープン（2022年）など次々に積極的な取り組みを展開。その結果、2021年グリーンシーズンの来場者数はウィンターシーズンの来場者数を超える約13万4000人に上り、「冬よりも夏（グリーンシーズン）に多くのお客様が来場するスキー場」へと進化いたしました。2021年より毎シーズン、来場者数の記録を塗り替え、2024年は過去最高の約25.5万人を記録、これはオールシーズンマウンテンリゾートに向けて動き出す8年前（2016年の来場者数約2万5千人）と比較すると約10倍に相当します。



アクティビティやフェスなどの春・夏・秋を通した様々な仕掛けとインバウンドの来場

2024 年は、2023 年秋にオープンした超巨大ブランコ「白馬ジャイアントスウィング」や、恒例となった「白馬ヒトキノモリ」での絶景ヨガイベントの定期開催、2023-2024 ウィンターシーズンに開業した全国で約 60 店舗を展開する食べるスープの専門店「Soup Stock Tokyo 白馬店」のグリーンシーズン初営業など、新たな魅力を加えて営業を開始しました。GW 期間中（4 月 27 日～5 月 6 日）には約 21,500 人が来場し、昨年同時期比で約 110%と 3 年連続で同期間の過去最高来場者数を更新いたしました。

5 月には、第 4 回目となる「アルペンアウトドアーズ プレゼンツ『HAKUBA ヤッホー！ FESTIVAL 2024』」を開催。イベント期間（9 日間）の来場者数は約 11,000 人に達し、終盤 2 日間の音楽フェスは最終日のチケットはソールドアウト、合計約 3,000 人が山頂に集結しました。

また夏のお盆期間中（8 月 1 日～16 日）は雨や雷が心配される不安定な天候でしたが、過去最高を記録した昨年（来場者数 18,200 人：2023 年 8 月 11 日～16 日）を上回る約 23,200 人が来場。多くの方に山頂からの北アルプスの絶景をはじめ、当施設の魅力を体験いただきました。

紅葉シーズンはインバウンドの来場者も目立つようになり、東南アジアの国々からお越しのお客様を中心に約 16,000 人に来場いただきました。グリーンシーズン全体では約 29,000 人のインバウンドの来場があり、全体の約 11%を占めました。

MTB は過去最高を記録、白馬ジャイアントスウィングも大人気



北アルプスの絶景を眺めながら整備されたコース環境の中で楽しめることで人気の「岩岳 MTB PARK」の利用者数は前年比 110%となる約 15,500 人で過去最高を記録しました。2016 年の MTB を目的とした来場者数約 1,200 人と比較すると、約 12 倍に伸び、"MTB の聖地復活"に向けて邁進しています。

また、ペット連れのお客様も堅調で、約 8,200 頭と前年並みにご来場いただき、山頂エリアや白馬ヒトキノモリで家族の思い出を作っていました。

そのほか、2023 年秋に誕生した超巨大ブランコ「白馬ジャイアントスウィング」も人気を博し、2024 年グリーンシーズン合計で約 1 万人のお客様に「北アルプスの少女ハイジ」になれる体験をお楽しみいただきました。

今後ともお越しいただけるお客様に白馬の大自然を通して感動とわくわくを提供できるよう、継続して新たな取り組みに挑戦してまいります。

©ZUIYO 公式ホームページ <http://www.heidi.ne.jp/>

【会社概要】

会社名：株式会社岩岳リゾート IWATAKE RESORT Co., Ltd.

代表：代表取締役社長 星野 裕二

所在地：〒399-9301 長野県北安曇郡白馬村大字北城 6329-1

設立：1985 年（昭和 60 年）8 月 8 日

事業内容：スキー場一般（索道事業・飲食業）

URL：<https://iwatake-mountain-resort.com/>

◆日本スキー場開発株式会社について

白馬岩岳マウンテンリゾートは日本スキー場開発グループです。

長野県 6 カ所、群馬県 1 カ所、岐阜県 1 カ所 計 8 スキー場とレンタルショップ複数店を運営しております。

非日常的な時間と空間を演出することにより、一人でも多くの方に自然の素晴らしさ、ウィンタースポーツの楽しさを味わって頂くことを最大の使命としています。

<https://nippon-ski.jp/>

本社所在地：長野県北安曇郡白馬村大字北城 6329-1

《本件に関するお問い合わせ先》

岩岳リゾート PR 事務局（スキュー内）担当：白川・江口

TEL：03-6438-9808 FAX：03-5539-4255 MAIL：iwatake-pr@skewinc.co.jp